

DOUGLAS
B1k • bnr. 38

LARIX
Bs • bnr. 37

LARIX
Bd • bnr. 36

LARIX
Bdes • bnr. 35

LARIX
Be • bnr. 34

LARIX
B2s • bnr. 33

LARIX
B2 • bnr. 32

LARIX
Bes • bnr. 31

LARIX
Bde • bnr. 30

LARIX
B1s • bnr. 29

LARIX
Bs • bnr. 28

LARIX
Bdk • bnr. 27

Door de woningdiepte van bijna 11 meter is woningtype Larix echt een slag groter dan gebruikelijk. Via de mooie voortuin bereik je de chique entree naar je nieuwe woning (ca. 135 tot 144 m² gbo) die met haar brede voordeur, veelheid aan geveldetails en grote glaspartijen meteen een gevoel van luxe en comfort geeft. Ben je eenmaal binnen dan word je niet teleurgesteld. Vanuit de ruime open keuken met grote industriële glas pui geniet je van het uitzicht over de brede singel. De grote tuingerichte woonkamer is voorzien van een ca. 2,5 meter brede schuifpui die toegang geeft tot de diepe achtertuin van maar liefst 11 tot 14 meter, voorzien van tuinberging. De tuin is ook bereikbaar via het achterpad. Dit achterpad geeft ook toegang tot de groene parkeerhoven met voldoende parkeergelegenheid.

BOUWNUMMER 28, 30, 31, 34, 35, 36 EN 37

TYPE LARIX

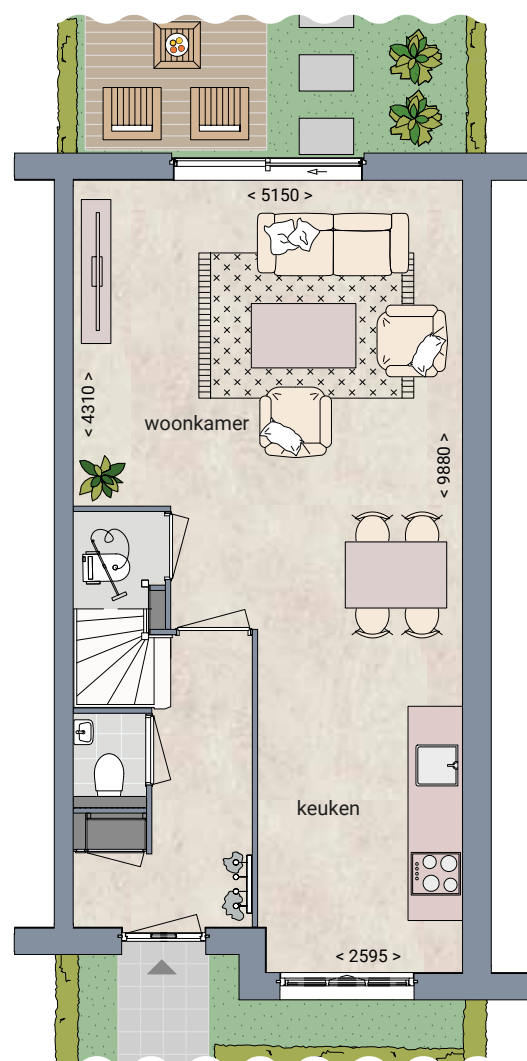
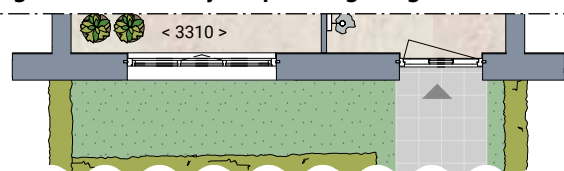
TUSSENWONING MET EN ZONDER ERKER

(ca. 5,40 m breed, ca. 10,60 m diep)
WOONOPPERVLAKTE CA. 136 M²

Is dit ruime gezinshuis jouw droomhuis?

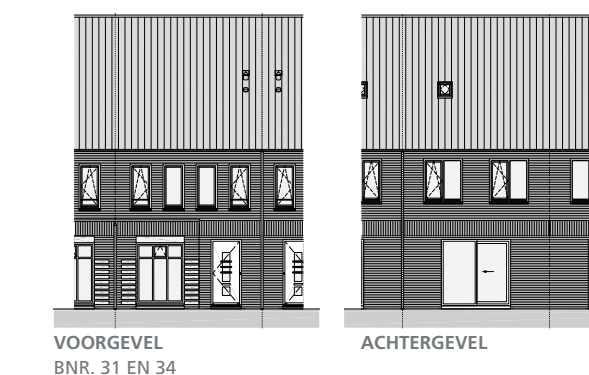
- entree, hal met garderobe, meterkast en toilet
- zonnige voortuin met uitzicht over brede Enkelaar
- mooie tuingerichte woonkamer met van schuifpui naar de tuin (voorzien van tuinberging) en trapkast
- zonnige erker aan de open keuken
- vloerverwarming op de begane grond voor extra comfort
- 3 slaapkamers van resp. 16 m², 11 m² en 10 m²
- badkamer met douche, 2^e toilet, wastafel en optioneel bad
- ruime 2^e verdieping geschikt voor extra kamer(s). Optioneel te voorzien van dakkapel en/of dakvenster(s)
- opstelplaats voor wasmachine/droger met extra dakraam (2^e verdieping)
- energiezuinige woningen met bio-warmte, geen gas in de woning aanwezig
- veel mooie karakteristieke geveldetails en een extra brede authentieke voordeur
- diepe achtertuinen van ca. 11 tot 14 meter diep

In afwijking van getoonde woning (bouwnummer 31 en 34) hebben de bouwnummers 28, 36 en 37 geen erker voorzien op de begane grond.



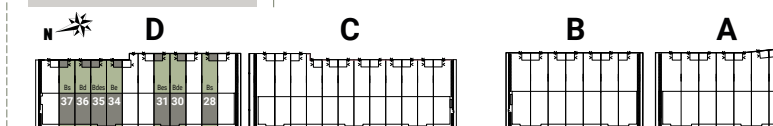
CA. 5,40 M
BEGANE GROND
bnr. 31 en 34

CA. 10,6 M



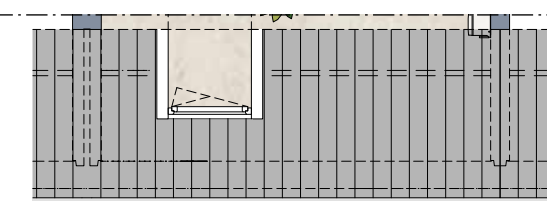
VOORGEVEL
BNR. 31 EN 34

ACHTERGEVEL

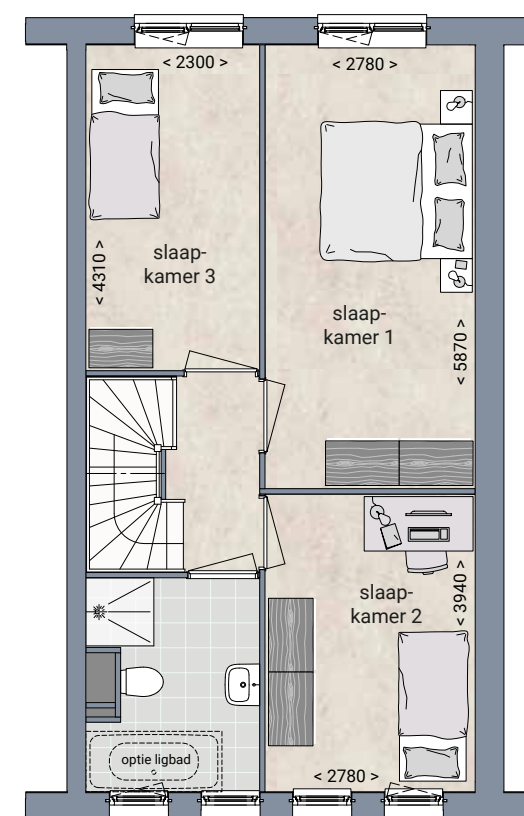


De woningen zijn al dan niet uitgevoerd in combinatie met een erker en/of dakkapel en/of topgevel. De verbijzondering(en) per woning zijn in het ontwerp gedefinieerd. Zie hier de verbijzonderingen per bouwnummer.

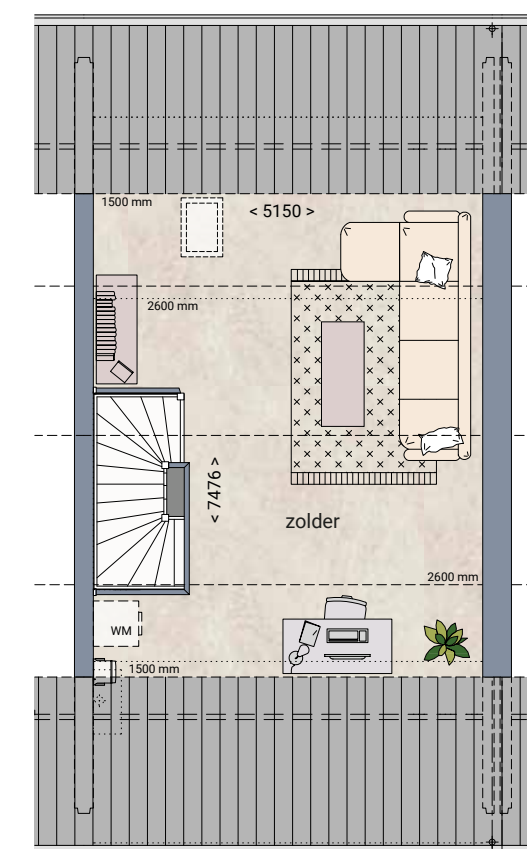
Bouwnummer	
28	
30	Dakkapel, erker
31	Erker
34	Erker
35	Dakkapel, erker
36	Dakkapel
37	



In afwijking van de bouwnummers 31 en 34 zijn bouwnummers 30, 35 en 36 uitgevoerd met een dakkapel.



1^E VERDIEPING
bnr. 28, 30, 31, 34, 35, 36 en 37



2^E VERDIEPING
bnr. 28, 31, 34 en 37